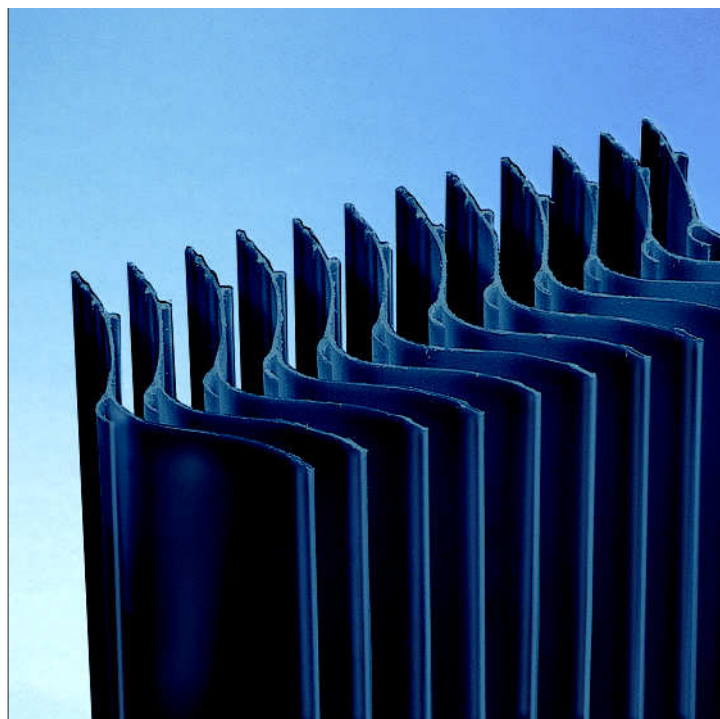


## DESCRIZIONE *description*

**IL SEPARATORE DI GOCCE F10** è un profilo idoneo per montaggio verticale in un flusso d'aria orizzontale, è realizzato per estrusione con polipropilene di alta qualità additivato con la giusta quantità di talco di prima scelta (oppure in PVC o alluminio). Il profilo è realizzato in colore naturale neutro per assicurare la purezza e la qualità della materia prima. La resistenza chimica è ben documentata e per maggiori dettagli siete pregati di contattare il nostro ufficio tecnico.

**THE F10 DROPLET ELIMINATOR** is a profile for vertical fitment in a horizontal airflow, produced by the extrusion of high quality polypropylene (alternatively PVC or aluminium), reinforced with talc. It is of natural / neutral colour which is an assurance for the user of the purity of the product and has documented resistance to chemical attack.



## CONCEZIONE *design*

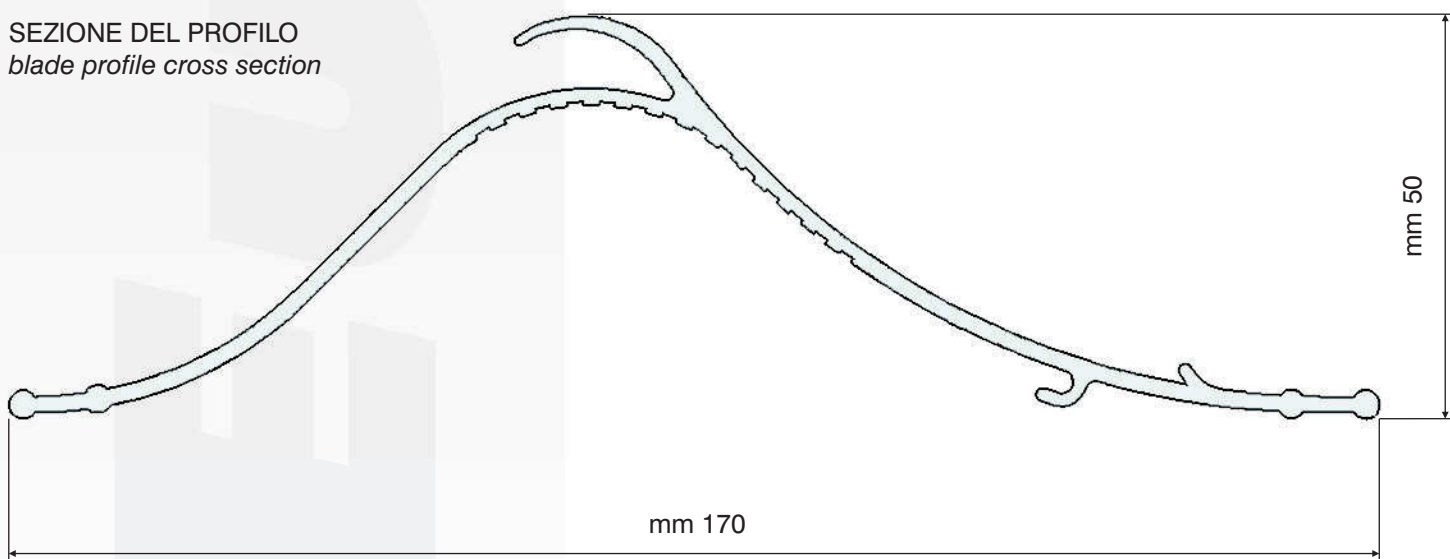
**F 10** è stato appositamente studiato per flussi d'aria orizzontali con velocità frontale compresa tra 3 m/s e 6 m/s e con un rapporto acqua/aria ( $1 \text{ l/m}^3$ ) con il passo standard di 25 mm. E' possibile ridurre il passo a 20 mm in condizioni di funzionamento più gravoso cioè con velocità frontale compresa tra 6 m/s e 8 m/s e con un elevato rapporto acqua/aria ( $1,5 \text{ l/m}^3$ ). Nel caso di carichi di acqua maggiori è consigliabile l'impiego di due strati di alette, montati in serie ravvicinata.

**The F10 droplet eliminator** is employed where the air velocity is between 3 and 6 m/s (with a water to air ratio of  $1 \text{ l/m}^3$ ). The standard blade spacing is 25 mm.

At high water loadings (water / air ratio of  $1,5 \text{ l/m}^3$ ) or in unfavourable flow conditions (from 6 to 8 m/s), this spacing can be reduced to 20 mm.

At even higher water loading it is advisable to employ two layers of blades, closely fitted in series, to avoid the drift of secondary droplets.

SEZIONE DEL PROFILO  
*blade profile cross section*



# F 10

Le principali applicazioni del separatore sono le seguenti:

Nelle centrali di trattamento dell'aria.

- A valle di sezioni di umidificazione a pannello
- Lavatori d'aria nel settore tessile

Nelle applicazioni scrubber

- A valle di spruzzatori per l'abbattimento di agenti inquinanti

Nelle turbine a gas

- A valle di sezioni di raffreddamento adiabatico a pannello
- Sistemi d'ingresso in aspirazione dell'aria esterna

## APPLICAZIONI applications

The principal applications of this eliminator are:

In air handling units,

- Downstream of panel-type humidification sections
- In air-washers employed in the textile industry

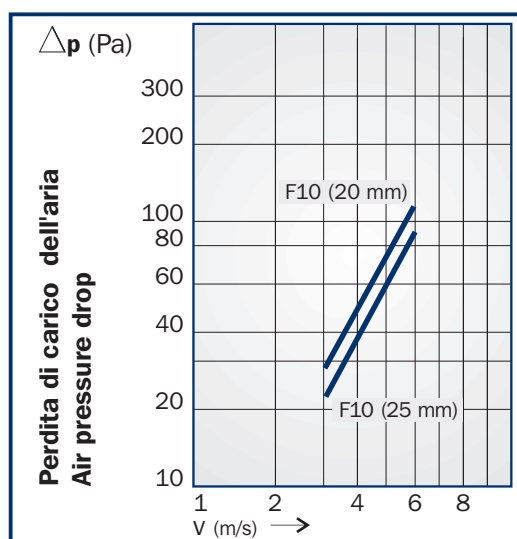
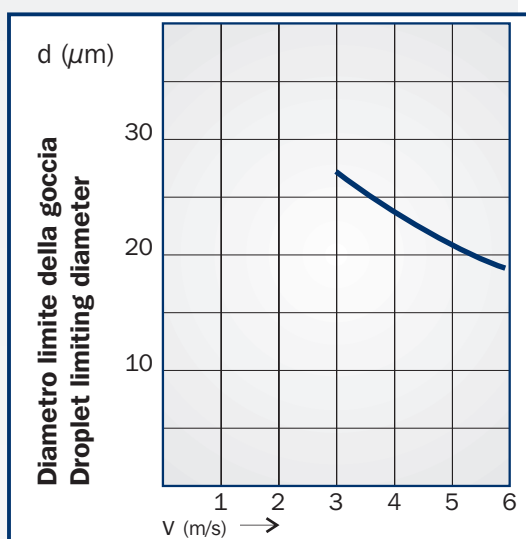
In scrubbing tower applications

- Downstream of the pollutant-removal spray system

In the air intake systems to gas turbines

- Downstream of the panel-type adiabatic cooling sections
- On the outside air inlet

## DATI TECNICI technical data



$\Delta p$ : 10,2 mm H<sub>2</sub>O = 1 mbar = 100 Pa

Tipo separatore Eliminator Type	Larghezza Profilo (mm) Profile Width	Larghezza Profilo Accessoriato (mm) Profile Width with Accessories	Materiali Materials	Lunghezza standard Profilo (mm) Standard Profile Length
F 10	170	260	PVC (max. 60°C) PP (max. 90°C)	6020

Nota: I profili dei separatori possono essere facilmente montati con i relativi accessori (vedi scheda "Accessori") o montati in apposite carpenterie metalliche.

The eliminators blades can be readily installed by means of the accessories (angles and brackets) or supplied with suitable metal frames.

La massima altezza consigliata utilizzabile senza problemi di raccolta intermedia di gocce è pari a 2,5 m.

N.B. The maximum usable height (without intermediate collecting tank) for these eliminators is 2,5 m.