

Motor elétrico TFVE-IP-55 - 3F
Electrical motor TEFC-IP-55 - 3Ø

Ventilador Axial / Axial Fan
 Poliamida (Nylon) com Fibra

Suporte do ventilador=ACZF
Fan support=HDGS.

Retentor de gotas=Polipropileno
Drift eliminator=
 Polypropylene.

Fechamento/bacia
 Plástico reforçado de engenharia na cor GELO
Casing=Reinforced Plastic in gray color.

Vigas suporte de enchimento
 ACZF(aço zincado a fogo) ou opcional em Plástico reforçado.
Fill support beams=HDGS
 (hot dipped galvanized steel) or optional as reinforced plastic.

Entrada de água quente
Hot water inlet (ØX)

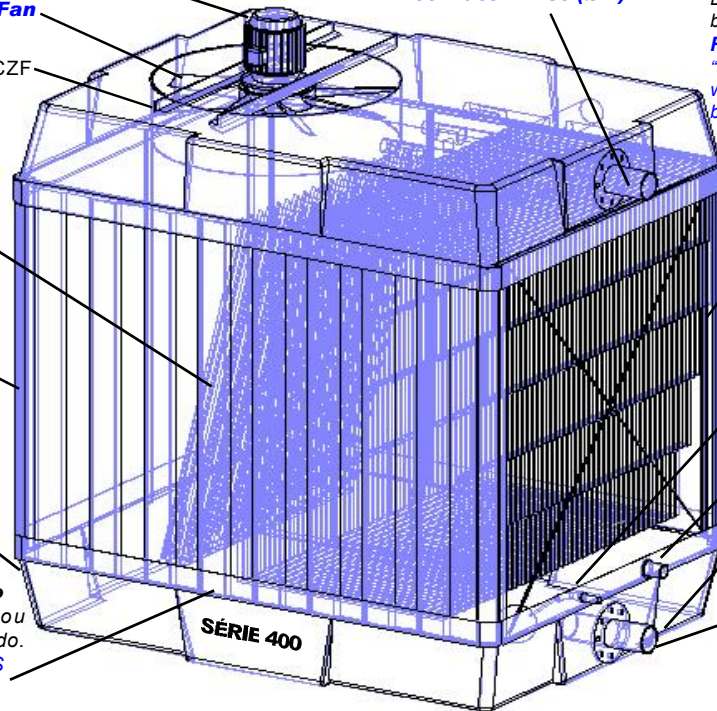
Enchimento de contato
 Blocos de grades de onda cruzada ou barras triangulares em Polipropileno.
Fill
 "GRT"= Blocs of Trapezoidal cross-wave grids or "BTA"=triangular "splash" bars.

BÓIA p/reposição de água.
Float valve

Transbordo / Overflow

DRENO / Drain

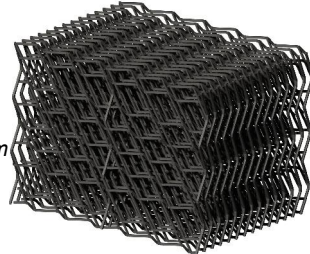
Saída de água fria /
Cold water outlet (ØY)
 BSP thread plastic or rubber joint with galvanized hose clamps



ENCHIMENTO DE CONTATO TIPO "GRT": (Patente n°.MU6601329)

Blocos de Grades Trapezoidais de ondas Cruzadas

- ✓ Comprovada eficiência de transferência de calor;
- ✓ Alta resistência térmica (90°C) e mecânica, permite limpeza por jato d'água;
- ✓ Polipropileno normal ou Auto-extinguível;
- ✓ Adequado para águas tratadas com baixo ou alto teor de sólidos;



"GRT" GRID TYPE FILL (mixed splash/film type)

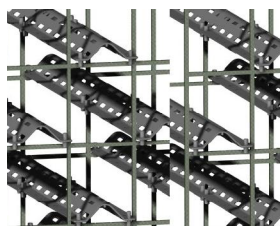
Blocs of Trapezoidal cross-wave grids.

- ✓ POLYPROPYLENE standard or self-extinguish;
- ✓ High thermal resistance, up to 90°C;
- ✓ High mechanical resistance, allowing easy cleaning by pressurized water;
- ✓ Recommended to treated water or water with low level of solids.

ENCHIMENTO DE CONTATO TIPO "BTA":

Barras Triangulares Autolaváveis (Pat. Requerida)

- ✓ Barras em Polipropileno suportadas por GRIDS de Fibra de vidro (PRFV);
- ✓ Adequado para águas com alto teor de sólidos.
- ✓ Alta resistência térmica (90°C) e mecânica, permite limpeza por jato d'água;
- ✓ Autolaváveis;



"BTA" TYPE FILL

Self-washable triangular "splash" bars.

- ✓ Triangular profile;
- ✓ High thermal resistance up to 90°C;
- ✓ High mechanical resistance, allowing easy cleaning by pressurized water;
- ✓ POLYPROPYLENE blades supported by FRP Grids;
- ✓ Recommended for contaminated water with a high level of solids.

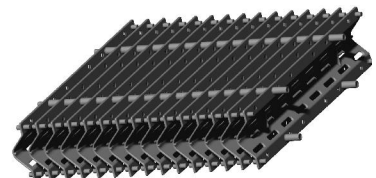
RETENTOR / ELIMINADOR DE GOTAS:

Os retentores minimizam as perdas de água por arraste. O conjunto permite fácil limpeza por jato de água sob pressão.

- ✓ Perdas de gotas limitadas a 0,01% da vazão de água;
- ✓ Polipropileno normal ou Auto-extinguível;
- ✓ Alta resistência térmica 90°C e mecânica;
- ✓ Três distintas mudanças na direção do ar;
- ✓ Perfil onda Aerodinâmico;

DRIFT ELIMINATORS:

The drift eliminators minimize the drift losses that would be carried by the air flow.



- ✓ Aerodynamic Wave profile;
- ✓ High thermal resistance up to 90°C;
- ✓ High mechanical resistance, allowing easy cleaning by pressurized water;
- ✓ Three different changes in wind direction;
- ✓ Drift losses limited to 0.01% from total water flow;
- ✓ Standard or self-extinguish POLYPROPYLENE.

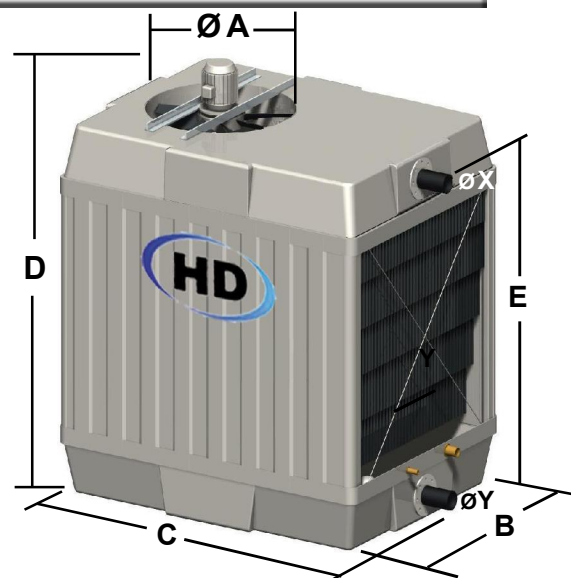
VENTILADOR AXIAL: / AXIAL FAN:

- ✓ Cubo em Alumínio e pás em Poliamida;
- ✓ Leve, forte e durável;
- ✓ Motor elétrico TFVE, IP55.

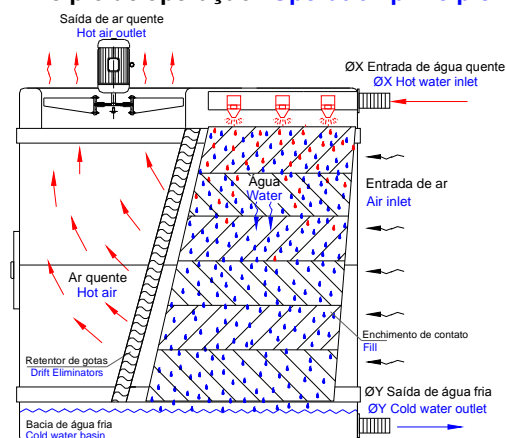
- ✓ Aluminun hub with Polyamide blades;
- ✓ Lightweight, strong and durable;
- ✓ Electric Motors TEFC - IP-55.



MODELO	DIMENSÕES (mm) <i>Dimensions</i>				Entrada de água <i>Water inlet</i>	Ø X <i>(inches)</i>	Ø Y <i>(inches)</i>	Peso <i>Weight (Kg)</i>		Volume de água na bacia <i>Cold water basin volume</i>						
	Ø A	B	C	D				E	Emb. Ship.		Oper.					
HD-1102	500	680	1.400	1.180	1.010	1.1/2"	1.1/2"	70	300	206 L						
HD-1103				1.480	1.310			80	310							
HD-1104				1.810	1.610			100	330							
HD-1105				2.110	1.910			110	340							
HD-1106				2.410	2.210			130	360							
HD-1107				2.710	2.510			140	370							
HD-1202				690	1.020			2.040	1.250		990	3"	3"	150	660	490 L
HD-1203	1.550	1.290	180			690										
HD-1204	1.850	1.590	220			730										
HD-1205	2.150	1.890	250			760										
HD-1206	2.450	2.190	290			800										
HD-1207	2.750	2.460	320			830										
HD-1208	3.050	2.790	360			870										
HD-1304	940	1.340	2.130	1.960	1.580	3"	3"	290	900	580 L						
HD-1305				2.260	1.880			340	950							
HD-1306				2.560	2.180			390	1.000							
HD-1307				2.740	2.480			430	1.040							
HD-1308				3.040	2.780			480	1.090							
HD-1403				1.020	1.660			2.400	1.900		1.400	3"	3"	360	1.350	900 L
HD-1404									2.200		1.700			430	1.380	
HD-1405	2.500	2.000	490			1.440										
HD-1406	2.870	2.300	560			1.510										
HD-1407	3.170	2.600	630			1.580										
HD-1408	3.470	2.900	700			1.650										
HD-1505	1.290	2.000	2.860			2.540	1.975		3"	3"	680			1.920	1180 L	
HD-1506				2.840	2.275	770	2.010									
HD-1507				3.200	2.575	870	2.110									

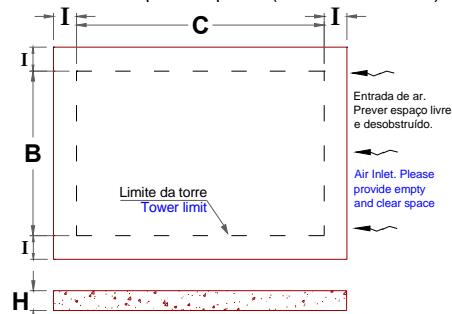


Princípio de operação / Operation principle



Base em concreto ou alvenaria:

Prever espaço livre e desobstruído nos lados da entrada de ar fresco e na parte superior (saída de ar úmido).



Dimensões "H" e "I" são pelo cliente, a base de apoio da torre deve ser plana e nivelada.

Dimensions "H" and "I" are by the client. The cooling tower base shall be plain and level.

NOTAS: 1- Pressão requerida na entrada de água quente: 6 mca.

2-Para seleção/installação em locais enclausurados, consulte nossa engenharia.

3-Sujeito a alterações sem prévio aviso.

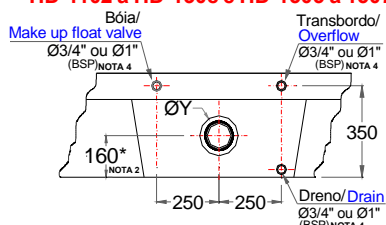
Notes: 1-Hot water inlet required pressure is 6mca.

2-For installation in poor ventilated areas please consult our engineering department.

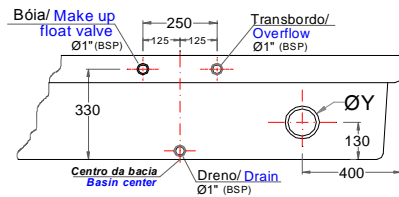
3-All Information is subject to changes without previous notice.

Conexões na bacia de água fria / Cold water basin connections.

HD-1102 a HD-1308 e HD-1505 a 1507.



HD-1403 a HD-1408.



Notas: 4-Conexões com Ø3/4" até modelo HD-1208. A partir do modelo HD-1303=Ø1".

5-Nas torres mod. HD-1102 até HD-1107, a altura da conexão Y é 100mm.

6-Conexões até Ø4" são com rosca BSP. Acima de 4" são mangotes de borracha. **PARA DESCARGA POR GRAVIDADE, FAVOR CONSULTAR**

7-Tubulações do cliente não devem descarregar peso ou vibrações p/ torre.

Notes: 4-Connections with Ø3/4" up to HD-1208. From model HD-1303=Ø1".

5-The height of the water outlet connection "Y" is 130mm in models HD-1102 to 1107.

6-Connections up to Ø4" are plastic BSP thread. Above Ø4" they are rubber joint with galvanized hose clamps. **If the suction does not use pump, please inform.**

7-The client's pipeline must not transmit any load or vibrations to the equipment.